

RHEMA 2019: Infos zur An- und Abreise

Altstätten. – Die Lage der RHEMA ist optimal, um mit jeglicher Art von Fortbewegungsmittel anzureisen. Zu empfehlen sind Fahrrad und der öffentliche Verkehr. Doch auch mit (Eltern-) Taxis und privaten Autos gelangt man bequem zur Allmend in Altstätten.

Anreise mit dem Fahrrad

Am wenigsten weit zum Messeingang haben es die sportlichen unter den Besucherinnen und Besuchern. Der Veloparkplatz befindet sich unmittelbar beim Eingang der RHEMA.

Anreise mit dem öffentlichen Verkehr

Ebenfalls bequem gelingt die Anreise mit dem öV. Die RHEMA-Shuttles der RTB verkehren im 20-Minuten-Takt von Altstätten SBB über Altstätten Rathaus zum Messengelände und zurück. Wer mit dem öV anreist benötigt ein gültiges Ticket der entsprechenden Zonen. Die Nachtbusse verkehren bis in die späten Stunden und bringen die Nachtschwärmer sicher nachhause. Das Nachtbus-Ticket kostet pauschal CHF 7.00 und kann am Messe-Ausgang gelöst werden.

Anreise mit dem Auto

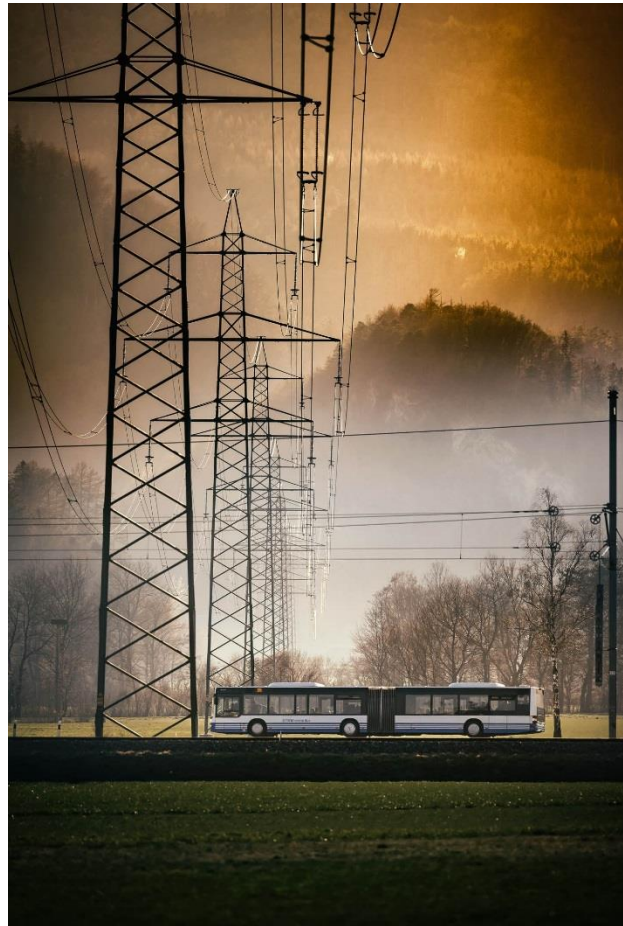
Wer den Weg an die RHEMA mit dem eigenen Auto auf sich nimmt, kann dieses auf dem grossen Besucherparkplatz für pauschal CHF 7.00 abstellen. Die Autos dürfen über Nacht stehen gelassen werden, sollten aber am Nachmittag des nächsten Tages abgeholt werden.

An- und Abreise mit Hol- und Bring-Service

Wer an die RHEMA chauffiert wird, soll die Fahrer zur Kiss&Ride - Haltekante verweisen. Gegenüber der Fleuben-Garage können Gäste ab- und aufgeladen werden. Sonst herrscht an der Oberrietterstrasse ein absolutes Halteverbot. Autofahrer welche sich nicht an die Regeln halten werden gebüsst. Das Kiss&Ride steht lediglich für Eltern- aber nicht für gewerbliche Taxis zur Verfügung.

Anreise mit dem Taxi

Die Taxikante befindet sich direkt nach dem Brüggli auf dem Besucherparkplatz. Dort stehen lediglich von der RHEMA akzeptierte und mit gelber Vignette ausgestattete Taxis. Aufgrund des absoluten Halteverbots auf der Oberrietterstrasse (vor dem Messengelände) darf nur an dieser Taxi-Kante ein- oder ausgeladen werden. Eine Tafel informiert über den Richtpreis für den Nachhauseweg mit den Taxipartnern der RHEMA.



Bildlegende: Mit der RTB sicher an die RHEMA und wieder nach Hause.

Rückfragen an:

Simon Büchel, Messeleiter

Tel. +41 79 675 25 46

Mail: simon.buechel@rhema.ch

Presenting Partner RAIFFEISEN	Patronat RHEINTAL.COM	Hauptsponsor SONNENBRÄU REBSTEIN	Key Partners Rii Seez Net Mobile, Internet, TV, Festnetz.	ROHNERZELT REINHEIT. KLARHEIT. KOMFORT.	STAGEPOWER EVENT-ELEKTRIK	RMD INFORMATIK	MÖHL Das Beste aus dem Apfel	abacorn SICHERHEIT AG
			scandola light world market		Kühnis Eventtechnik im Rheintal	KYOCERA Document Solutions	TROJKA ENERGY	