

RHE **MA**

UNSER RHEINTAL – UNSERE MESSE

25. - 27. April | 1. - 3. Mai
Schwerpunkt Gesundheit



RHEMA 2025

Aussteller & Partner Infos

RAIFFEISEN

RHEINTAL.COM



**SONNENBRÄU**
Genuss aus dem Allgäu



Übersicht

Messe-Dauer

6 starke Messetage auf zwei Wochenenden verteilt
Freitag, 25. April bis Sonntag, 27. April und
Donnerstag, 1. Mai bis Samstag, 3. Mai 2025

Besucherzahl

rund 40'000 - 45'000 Besuchende

Ausstellende

rund 180 - 200 Ausstellerinnen und Aussteller | 85% aus der Region

Anmeldung

Die ersten Standeinteilungen werden bis Ende Jahr erarbeitet. Nutzen Sie gleich jetzt die Chance und melden Sie sich an. So haben Sie die Gelegenheit, Platzierungswünsche anzubringen.

Beratung

Haben Sie Fragen zur Organisation der RHEMA Rheintalmesse, oder wünschen Sie eine individuelle Beratung für Ihren Messeauftritt? Dann melden Sie sich bei uns. Wir geben Ihnen gerne Auskunft und weitere Informationen, oder vereinbaren einen persönlichen Gesprächstermin.

Durchführungsort

Allmend Rheintal in Altstätten SG | Oberrieterstrasse 44 | 9450 Altstätten

Herzlich willkommen an der **RHEMA!**

Die RHEMA 2024 begeisterte über 40'000 Besucherinnen und Besucher und übertrifft damit die Erfolge vom Vorjahr. Die Besucher- und Ausstellerumfragen sind durchwegs positiv und auch die angepassten Messe-Öffnungszeiten kamen sowohl bei den Ausstellenden wie auch bei den Besuchenden gut an.

Die Planungen für die **RHEMA 2025** vom **25. - 27. April** sowie **1. - 3. Mai** haben bereits wieder begonnen. Über die gesamte Messedauer werden wieder unterschiedliche Tagungen & Events geplant um täglich ein anderes Publikum an der RHEMA zu begeistern.

Präsentieren auch Sie der ganzen Region Ihr Unternehmen, Ihre Produkte und Dienstleistungen. Treten Sie in Kontakt mit potenziellen sowie bestehenden Kunden und stärken Sie dabei Ihre Bekanntheit als Marke oder Arbeitgeber. Nutzen Sie die vielen Chancen welche eine RHEMA-Teilnahme bietet!

Haben Sie Fragen zu einem möglichen Messeauftritt oder einer Partnerschaft? Dann melden Sie sich bei uns. Wir geben Ihnen gerne Auskunft oder vereinbaren einen persönlichen Gesprächstermin. Wir freuen uns, wenn auch Sie ein Teil der Rheintalmesse werden.

Ihr RHEMA-Team



Michael Dietrich

Messeleitung
michael.dietrich@rhema.ch



Stefanie Bucciol

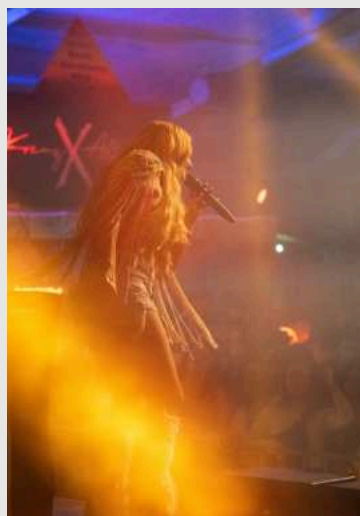
Projektleitung
stefanie.bucciol@rhema.ch



Catrina Sieber

Administration
catrina.sieber@rhema.ch

Impressionen RHEMA 2024





Schwerpunkt Gesundheit

Ein Schwerpunktthema der **RHEMA 2025** wird die Gesundheit sein. Die Gesundheitsbranche verzeichnet weltweit ein stetiges Wachstum, da die Menschen immer mehr Wert auf ihre körperliche und geistige **Gesundheit** legen. Dieser Trend spiegelt sich auch in unserer Region wider, wo das Bewusstsein für einen gesunden Lebensstil und präventive Massnahmen zunimmt.

Die Rheintalmesse möchte mit diesem Schwerpunktthema an der RHEMA 2025 Ausstellenden in diesem Bereich eine **attraktive Plattform** und den Besuchenden einen **Mehrwert** bieten.

Haben Sie Interesse an einem Messeauftritt oder einer Partnerschaft im Bereich Gesundheit? Dann melden Sie sich bei uns. Wir geben Ihnen gerne Auskunft oder vereinbaren einen persönlichen Gesprächstermin. Weitere Informationen und das Anmeldeformular finden Sie unter: **rhema.ch/anmeldung**.

Wir freuen uns, wenn auch Sie ein Teil der Rheintalmesse werden.



Aufräumen mit Klischees über Messen

Messen sind ein zentrales Element der Wirtschaft und haben zahlreiche Funktionen. Trotzdem existieren viele Klischees über Messen, die oft die Wahrnehmung und Nutzung beeinflussen. Vier Klischees möchten wir hier widerlegen und Ihnen aufzeigen, dass Messen nach wie vor ein wichtiges Marketing-Instrument sind.

#1 Klischee

Messen sind zu aufwendig und zu teuer

Einen Messeauftritt an der RHEMA kostet Geld und verursacht einen gewissen Planungs-, Organisations- und Umsetzungsaufwand. Das ist unbestreitbar. **Die Frage lautet daher: Was heisst "zu aufwendig" und "zu teuer"?**

Preis-Vergleich

RHEMA Messestand

15m² Eckstand inkl. Strom, Wände und Teppich

CHF 5'079.-

- 40'000 - 45'000 Besuchende (in 6 Messetagen)
- persönliche Gespräche
- Zeitaufwändig
- zusätzliche Standbaukosten

Kosten pro angesprochener Besucher ca. CHF 0.12.-

Zeitungsinserat

Inserat 1/2 Seite, Grossauflage, Der Rheintaler

CHF 6'160.-

- 43'000 Leserinnen und Leser (an einem Tag)
- unpersönliche Ansprache
- Zeitsparender
- zusätzliche Agenturkosten

Kosten pro angesprochener Leser ca. CHF 0.14.-

Für den Preis eines Zeitungsinserats bekommt man also einen komplett ausgestatteten RHEMA Messestand, diverse Zusatzleistungen wie Eintritte und einen Ausstellereintrag auf rhema.ch sowie in der RHEMA Messezeitung (GA mit 68'400 Ex.)

Natürlich ist der Personalaufwand für Gestaltung und Schaltung eines Inserats ein Stück niedriger als für einen sechstägigen Messeauftritt. Dafür bietet der Messeauftritt aber auch die persönliche Begegnung mit direktem Rückkanal.

#1 Fazit

Messen sind effektiv und preiswert

#2 Klischee

Digitalisierung verdrängt Messen

Egal mit wem man spricht: Kaum jemand verneint die Bedeutung des persönlichen Kontakts und des sinnlichen Erlebens - gerade im Kontrast zur vermeintlichen digitalen Omnipräsenz. Manche Dinge und Emotionen lassen sich eben nicht oder nur schwer digitalisieren.

#2 Fazit

Digitalisierung ohne Messen ergibt wenig Sinn

Die Bedeutung des persönlichen Kontakts hat sich im Zuge der Digitalisierung verändert und ist sogar noch grösser geworden. Messen sind ein wichtiger Ort für diese Begegnung und das sinnliche Erlebnis aus erster Hand.

Messen gibt es bereits seit dem 7. Jahrhundert. Seitdem haben sie sich immer wieder gewandelt und den Anforderungen ihrer Zeit angepasst. Heute wandeln sich Messen tendenziell weg vom reinen Instrument der Verkaufsförderung, hin zu einem äusserst vielfältigen Marketing-Instrument.

#3 Klischee

Messen sind von gestern

Der persönliche Austausch mit Menschen, von Angesicht zu Angesicht, fördert etwa den für Kunden- und Geschäftsbeziehungen unerlässlichen Vertrauensaufbau. Messen sind unglaublich wandelbare und vielseitige Marketing-Instrumente, die sich komplementär zu einer digitalisierten Welt verhalten.

#3 Fazit

Messen sind Teil zeitgemässen Marketings

#4 Klischee

Jüngere gehen nicht mehr gern an Messen

Klar: Die RHEMA ist auch was für Ältere. Und für dich! Messen sind was für Jedermann und Jederfrau unabhängig von Alter oder Herkunft. An der RHEMA begegnen sich Menschen, Marken und Möglichkeiten. Gemeinsam erschaffen sie eine einzigartige Atmosphäre.

#4 Fazit

Messen sind generationen- übergreifende Begegnung

Tagungen & Events RHEMA 2024



Öffnungszeiten und Programm

RHEMA 2025

	Ausstellung	Unterhaltung	Tagungen & Events
Freitag, 25. April	14:00 - 20:30 Uhr	ab 20:00 Uhr	RHEMA Eröffnungsfeier HV AGV Rheintal RHEMA Sportdialog
Samstag, 26. April	14:00 - 20:30 Uhr	ab 20:00 Uhr	HV HEV Oberrheintal
Sonntag, 27. April	11:00 - 17:00 Uhr	ab 16:00 Uhr	Gottesdienst RHEMA Family Day
Donnerstag, 1. Mai	14:00 - 20:30 Uhr	ab 20:00 Uhr	RHEMA Gwerblertag
Freitag, 2. Mai	14:00 - 20:30 Uhr	ab 20:00 Uhr	Startup Forum St. Gallen Behördentag Verein St. Galler Rheintal
Samstag, 3. Mai	14:00 - 20:30 Uhr	ab 20:00 Uhr	RHEMA Jassturnier RHEMA Trendshow

*Änderungen vorbehalten

RHEMA - Die Marketing-Plattform des Rheintals

Nutzen Sie das Potential der RHEMA Rheintalmesse

Persönlich in Kontakt treten

Treten Sie mit potenziellen und bestehenden Kunden in Kontakt. Machen Sie Ihre Kunden zu Fans oder Unbekannte zu Neukunden. Direkt an Ihrem RHEMA-Messestand.

Neue Produkte präsentieren

Ein Messeauftritt ist die ideale Gelegenheit, eine Produktinnovation oder eine neue Dienstleistung vorzustellen. Präsentieren Sie Ihr Angebot an der Rheintalmesse.

Bekanntheit stärken

Stärken und festigen Sie Ihren Bekanntheitsgrad. Rücken Sie Ihr Unternehmen, Ihre Marke(n) und Ihre Produkte und Dienstleistungen an der RHEMA ins Beste Licht.

Neukunden gewinnen

Messen sind nach wie vor ein sehr effizientes Instrument der Marktbearbeitung. Live-Kommunikation ist durch nichts zu ersetzen. Treten Sie an der Rheintalmesse in direkten Kontakt mit neuen Kunden.

Mitarbeiter rekrutieren

Präsentieren Sie sich an der Rheintalmesse als vorbildlicher Arbeitgeber und überzeugen Sie potenzielle Mitarbeiterinnen und Mitarbeiter von Ihrem Unternehmen.

RHEMA - Die Marketing-Plattform des Rheintals

Deshalb haben wir einen Auftritt an der RHEMA Rheintalmesse:

“

Wir waren an der RHEMA 2024 zum ersten Mal dabei und sind begeistert. Die Rheintalmesse ist die ideale Plattform um unsere Produkte einer grossen Masse zu präsentieren sowie die Bekanntheit unserer Marke «Lütolf» zu steigern. Wir sind direkt zu RHEMA-Fans geworden!

Christian Lütolf
Lütolf AG



Unser erster Auftritt an der RHEMA war für uns ein voller Erfolg. Der direkte Kontakt mit Kunden, Partnern und Interessenten aus der Region ermöglichte es uns, die Produktvielfalt unseres Unternehmens besser vorzustellen und die Firma Rüesch AG bekannter zu machen.

Patrick Rüesch
Rüesch AG



“

Die RHEMA bietet uns die ideale Gelegenheit, neue Kunden und Interessenten kennenzulernen, unsere Firma zu präsentieren und bestehende Kontakte zu pflegen. In der ungezwungenen Atmosphäre können wir uns als Firma vorstellen und wertvolle Gespräche führen.

Willy Langenegger
Swiss Photovoltaik GmbH



Die Firma Jansen aus Oberriet nimmt bereits seit vielen Jahren an der RHEMA teil. Für die Familie Jansen steht beim Messestand die Verbundenheit mit der Region Rheintal sowie der persönliche Kontakt mit den Besuchern im Vordergrund. Wir ziehen bereits seit Jahren sehr positive Fazits aus unseren RHEMA-Auftritten.

Nadine Sieber
Jansen AG



Haben auch Sie Interesse an einem Messestand oder einer Partnerschaft an der RHEMA 2025? Dann melden Sie sich bei uns. Wir geben Ihnen gerne Auskunft. Oder informieren Sie sich über die interessanten Werbepakete unter: rhema.ch/anmeldung





📷 🌐 📺 *folge uns!*

RHEMA, Rheintal Messe und Event AG
Stossstrasse 19 | 9450 Altstätten
+41 71 755 00 11 | info@rhema.ch | rhema.ch

RHE / MA
UNSER RHEINTAL – UNSERE MESSE